


**Prodotto ad uso
 Professionale**


PROFESSIONAL LAUNDRY

Lavatrici supercentrifuganti

W5105H

Caratteristiche e vantaggi

- **Il microprocessore Compass Pro[®] offre:**
 - Display ampio e manopola per una facile selezione dei programmi
 - Selezione della lingua
 - Pulsanti di selezione rapida e di opzione per i programmi e le opzioni di uso più frequente
 - Pacchetti di programmi di lavaggio ottimizzati per Economia, Prestazioni e Tempo. (Disponibile sui programmi generali)
- **RA - Risparmio Automatico:**
 - la macchina pesa i capi e regola la quantità di acqua e di energia in base al carico. Ciò consente considerevoli risparmi se la macchina non è del tutto carica. (Disponibile sui programmi generali)
- Consumi di acqua ed energia estremamente bassi - vedere tabella seguente
- Vaschetta dei detersivi a quattro scomparti per il dosaggio manuale di detersivi liquidi o in polvere
- Forza centrifuga elevata per un'efficace rimozione dell'acqua
- Sportello con guarnizione e robuste cerniere per il funzionamento con carichi pesanti
- Acciaio inossidabile e zincato in tutte le parti vitali per una protezione anticorrosiva elevata
- **Power Balance:**
 - Potenzia al massimo la forza centrifuga, garantendo un'efficace rimozione dell'acqua e un notevole risparmio nell'asciugatura
 - Riduce al minimo le sollecitazioni, assicurando un funzionamento senza problemi e una maggiore durata della macchina
 - Riduce le vibrazioni, consentendo di installare la macchina ovunque



Le figure sono solo rappresentative, il prodotto effettivo potrebbe differire.

Optional principali

- Alimentazione automatica del detersivo liquido (scheda I/O opzionale)
- Pannello frontale in acciaio inossidabile
- Collegamento a sistema di pagamento/prenotazione o gettoniera
- Pompa di scarico

| Specifiche principali | | | W5105H | | | |
|--|----------------------------|-------|---------------------|------------------------|---------------------|------------------------|
| Capacità massima | fattore di riempimento 1:9 | kg/lb | 11/25 | | | |
| Volume cestello, | | litri | 105 | | | |
| | diametro | ø mm | 595 | | | |
| Centrifuga | | rpm | 1165 | | | |
| Fattore G | | | 450 | | | |
| Alternative di riscaldamento standard | elettricità | kW | 7.5 / 10.0 | | | |
| Alternative di riscaldamento a basso consumo energetico | elettricità | kW | 3.0 | | | |
| | vapore | | x | | | |
| | senza riscaldamento | | x | | | |
| Dati sui consumi "Normale a 60°C" | | | EI | | Vapore*** | |
| Economia* | | | Pieno carico, 11 kg | Mezzo carico**, 5.5 kg | Pieno carico, 11 kg | Mezzo carico**, 5.5 kg |
| Tempo totale | | min | 48 | 45 | 48 | 45 |
| Consumo d'acqua (freddo+caldo) | | litri | 74+17 | 38+10 | 91+0 | 48+0 |
| Consumo d'elettricità (motore/riscaldamento/acqua calda) | | kWh | 0.25/0.5/1.1 | 0.25/0.3/0.6 | 0.25/- | 0.25/- |
| Consumo di vapore | | kg | - | - | 2,4 | 1,35 |
| Umidità residua | | % | 48 | 49 | 48 | 49 |

* Temperatura dell'acqua 15°C acqua fredda e 65°C acqua calda.

** Programmi con RA.

*** In base alla pressione del vapore.

Prodotto secondo ISO 9001 e ISO 14001.

Certificazione CB in base alla Direttiva Bassa Tensione e marchio S secondo la Direttiva Macchine. Classe di protezione IP X4D.



PERPULIRE
CLEAN LOVERS

Electrolux
PROFESSIONAL

**Prodotto ad uso
Professionale**

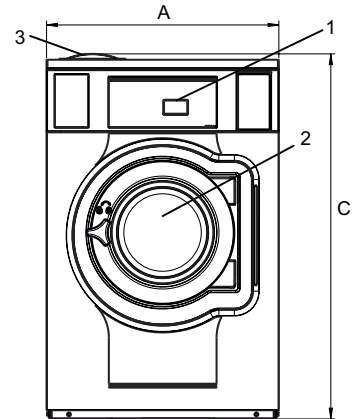
| Collegamenti elettrici | | | | | |
|------------------------------|------------------|-------|-----------------------------|-------------------|------------------------|
| Tipo di riscaldamento | Tensione di rete | | Potenza di riscaldamento kW | Potenza totale kW | Fusibile consigliato A |
| | Hz | | | | |
| Con riscaldamento elettrico | 220-240V 1 - | 50/60 | 3.0/7.5/10.0 | 3.3/7.8/10.3 | 16/35/50 |
| | 220-240V 3 - | 50/60 | 7.5/10.0 | 7.8/10.3 | 20/35 |
| | 380-415V 3N - | 50/60 | 7.5/10.0 | 7.8/10.3 | 16 |
| | 440V 3 - | 60 | 7.5/10.0 | 7.8/10.3 | 16 |
| | 480V 3 - | 60 | 7.5/10.0 | 7.8/10.3 | 10/16 |
| Vapore o senza riscaldamento | 220-480V 1 - | 50/60 | - | 1.1 | 10 |

| Allacciamento acqua e vapore | | W5105H |
|---|--------------------------------------|-----------|
| Valvole di presa dell'acqua | DN | 20 |
| Pressione dell'acqua | kPa | 200-600 |
| Capacità a 300 kPa | l/min | 20 |
| Valvola di scarico | Ø mm | 50/75 |
| Capacità di scarico | l/min | 170 |
| Valvola di presa del vapore | DN | 15 |
| Pressione del vapore | kPa | 300-600 |
| Alimentazioni detersivo liquido | | 5 |
| Requisiti pavimento | | |
| Frequenza della forza dinamica | Hz | 19.4 |
| Carico sul pavimento con centrifuga max. | kN | 2.5 ± 0.5 |
| Livelli d'intensità sonora | | |
| Potenza / livello di pressione sonora della centrifuga* | dB(A) | 76/62 |
| Potenza / livello di pressione sonora della lavatrice* | dB(A) | 61/46 |
| Emissione di calore | | |
| % di potenza installata, max. | | 5 |
| Dati di spedizione** | | |
| Peso | netto, kg | 202 |
| Volume di spedizione | m ³ | 1.02 |
| Accessori | | |
| Base in acciaio | | x |
| Kit di tubi flessibili per acqua o vapore | | x |
| Raccogliore di lanugine | | x |
| Dimensioni in mm | | |
| A Larghezza | | 830 |
| B Profondità | | 767 |
| C Altezza | | 1212 |
| D1 | | 355 |
| D2 | | 412 |
| E | | 1223 |
| F | | 916 |
| G | | 80 |
| H | | 1115 |
| I | | 217 |
| J | | 124 |
| K | | 1095 |
| L | | 995 |
| M | | 278 |
| N | | 102 |
| O | | 294 |
| 1 Pannello di controllo | 7 Scarico | |
| 2 Apertura sportello Ø 365 mm | 8 Allacciamenti alimentazione fluidi | |
| 3 Vaschetta del detersivo | 9 Allacciamento elettrico | |
| 4 Acqua fredda | 10 Allacciamento vapore | |
| 5 Acqua calda | | |
| 6 Riutilizzo dell'acqua | | |

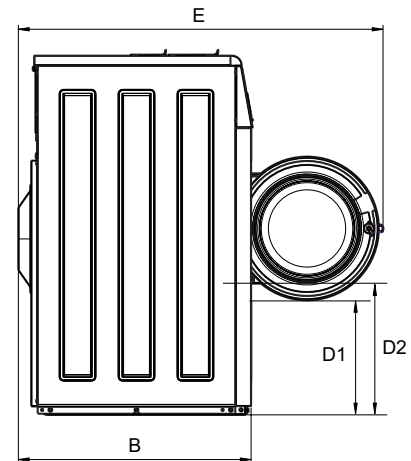
Pannelli anteriore e laterali in grigio chiaro e blu (RAL 260 70 05, 250 60 30)

* Livelli di potenza sonora misurati secondo ISO 60704.

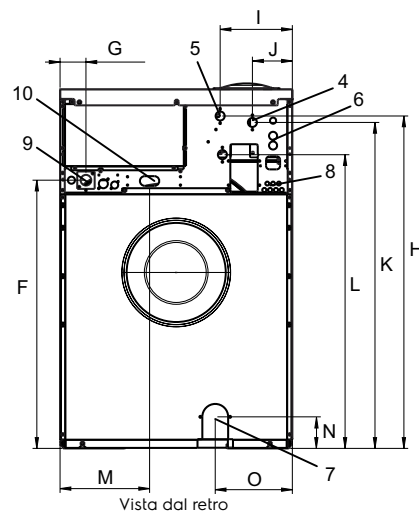
** Dati medi. Il peso dell'imballo/il volume di spedizione dipende dalla configurazione. Per le misure esatte si prega di contattare l'area logistica.



Vista frontale



Vista laterale



Vista dal retro



Experience the Excellence
www.electroluxprofessional.com