


**Prodotto ad uso
 Professionale**

LAVATRICI INDUSTRIALI CON CENTRIFUGA

RX180 RX240 RX280



DESCRIZIONE

- Da fissare al pavimento, basso numero di giri, 100 G-fattore
- Pannello superiore, frontale e pannelli laterali, grigio antracite
- Cesto inox
- Xcontrol – sistema di programmazione di facile comando
- Vaschetta saponi brevettata
- Grande valvola di scarico (Ø 76mm)
- Tutte le parti della macchina facilmente accessibili dalla parte frontale
- Grande apertura della porta per facile carico e scarico

OPZIONI

- XControl Plus - Comando completamente programmabile
- Gestione con gettoniera con programmatore
- Pannello frontale e pannelli laterali inox
- Ingresso USB (sul pannello posteriore)
- EasySoap - collegamento dei detersivi liquidi
- Pompe dei detersivi liquidi
- Kit per il collegamento per il riciclo dell'acqua
- Versione con riscaldamento a vapore
- Ingresso acqua terzo


**COSTRUZIONE
 ECONOMICA**

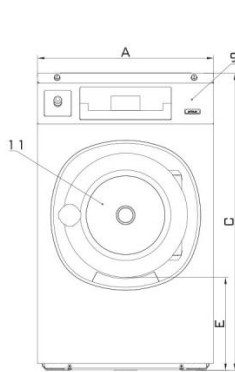
**GRANDE APERTURA
 DELLA PORTA**

**BASSO CONSUMO DELL'
 ACQUA E D'ENERGIA**

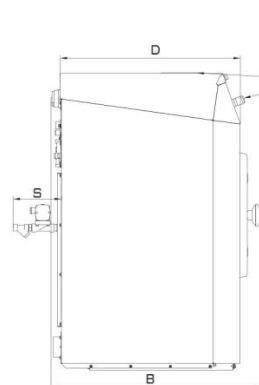
supereco
POWERWASH



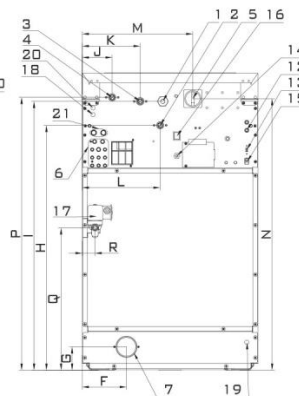
| TIPO | | RX180 | RX240 | RX280 |
|---|-----------|---------|---------|---------|
| CESTO | | | | |
| capacità massima 1:9 | kg | 20 | 27 | 32 |
| capacità 1:10 | kg | 18 | 24 | 28 |
| diametro del cesto | litres | 180 | 240 | 280 |
| diametro | mm | 750 | 750 | 750 |
| GIRI | | | | |
| giri del lavaggio | giri/min. | 42 | 42 | 42 |
| giri del lavaggio | giri/min. | 490 | 490 | 490 |
| G-FATTORE | | 100 | 100 | 100 |
| RISCALDAMENTO | | | | |
| elettrico (standard) | kW | 12 / 18 | 18 | 22 |
| vapore | bar | 1 - 8 | 1 - 8 | 1 - 8 |
| acqua calda | °C | 90 | 90 | 90 |
| Peso (netto) | kg | 270 | 290 | 305 |
| Rumorosità | dB (A) | < 65 | < 65 | < 65 |
| Collegamento dell'acqua | | 3/4" | 3/4" | 3/4" |
| Pressione dell'acqua | kPa | 100-800 | 100-800 | 100-800 |
| Pressione dell'acqua del riciclo | kPa | 300-500 | 300-500 | 300-500 |
| Portata dell'acqua nella valvola di carico | l/min | 20 | 20 | 20 |
| Valvola di scarico esterna | Ø mm | 76 | 76 | 76 |
| Portata dell'acqua nella valvola di scarico | l/min | 210 | 210 | 210 |
| Collegamento del vapore | | 1/2" | 1/2" | 1/2" |
| Pressione del vapore | kPa | 100-800 | 100-800 | 100-800 |
| Peso lordo | kg | 290 | 315 | 335 |



Vista frontale



Vista laterale



Vista posteriore

1. Collegamento elettrico
2. Acqua calda
3. Acqua dura fredda
4. Acqua dolce fredda
5. Interruttore generale
6. Collegamento dei detersivi liquidi
7. Valvola di scarico
8. Vaschetta detersivi
9. Pannello di comando
10. Interruttore di emergenza
11. Grande apertura della porta Ø 460mm
12. Fusibili
13. Ingresso USB
14. Collegamento elettrico dei detersivi liquidi

DIMENSIONI

| | A | B | C | D | E | F | G | H | I | J | K | L | M | N | O | P | Q | R | S |
|-------|-----------|------|------------|---------|-----|-----|-----|------|------|-------|-------|-------|-----|------|---|------|-----|----|----|
| RX180 | 890 | 915 | 1410 | 813 | 465 | 280 | 130 | 1212 | 1297 | 112,5 | 217,5 | 302,5 | 625 | 1270 | - | 1317 | 528 | 54 | 97 |
| RX240 | 890 | 1060 | 1410 | 958 | 465 | 280 | 130 | 1212 | 1297 | 112,5 | 217,5 | 302,5 | 625 | 1270 | - | 1317 | 528 | 54 | 97 |
| RX280 | 890 | 1135 | 1410 | 1033 | 465 | 280 | 130 | 1212 | 1297 | 112,5 | 217,5 | 302,5 | 625 | 1270 | - | 1317 | 528 | 54 | 97 |
| | larghezza | | profondità | altezza | | | | | | | | | | | | | | | |