

# CORAL

65m | 85 | 70s

FLOORPUL®



## 65m | 85

Versione a due spazzole

PRODUTTIVITÀ TEORICA  
da **3300 a 4250 m<sup>2</sup>/h**

PISTA DI LAVAGGIO  
**65 / 85 cm**

PRESSIONE SPAZZOLE  
**60 / 80 kg**



## 70s

Versione lava spazza a rulli

PRODUTTIVITÀ TEORICA  
**3500 m<sup>2</sup>/h**

PISTA DI LAVAGGIO  
**70 cm**

PRESSIONE SPAZZOLE  
**40 kg**



## 65m | 85 | 70s

Tutte le versioni

SERBATOI  
**100 / 105 lt.**

AUTONOMIA  
**da 2,5 a 4,5 h**

**Coral 65m | 85 | 70s**

Proteggiamo  
l'ambiente costruendo  
**affidabilità.**



**LA LINEA CORAL**  
Coral 65m, 80, 70s

## VANTAGGI

✓ COMANDI PRESSO DIGITALI E DISPLAY PER AIUTARE L'OPERATORE NEL CONTROLLO DELLA MACCHINA

✓ SERBATOI AD ALTA RESISTENZA MECCANICA MOLTO FACILI DA LAVARE

✓ CORPO MACCHINA ESTREMAMENTE COMPATTO PER AGEVOLARE IL LAVORO IN SPAZI RISTRETTI

✓ ATTUATORI DISCESA E SOLLEVAMENTO PIATTO SPAZZOLE E TERGIPAVIMENTO PER FACILITARE L'IMPIEGO IN LAVAGGIO

✓ MOTORI COSTRUITI PER UTILIZZI CONTINUATIVI, RENDONO LA MASSIMA AFFIDABILITA' E DURATA NEL TEMPO

CORAL è una famiglia di macchine lavasciuga con operatore a bordo che si contraddistinguono per prestazioni di lavaggio normalmente riscontrabili su modelli di categoria superiore ma con un corpo macchina compatto, a tutto vantaggio della **manovrabilità** e della capacità di intervenire su **sporchi impegnativi anche in spazi ristretti**.

Proposte in diverse versioni hanno come caratteristica comune la **praticità di impiego** grazie un cruscotto con comandi presso digitali molto **intuitivo** che le rendono facili da usare anche per gli operatori meno esperti.

Un display elettronico consente di mantenere sotto controllo le funzioni ordinarie di lavoro e lo stato di carica delle batterie, segnalando in caso di anomalia o sovraccarico il malfunzionamento dei vari motori e identificando con un alert gli intervalli previsti per la manutenzione programmata.

I serbatoi sono realizzati in polietilene rotoformato ad alta densità e oltre ad avere una fortissima resistenza meccanica e ad essere inattaccabili dalla corrosione sono al **100% riciclabili**.

Piatto spazzole e tergi pavimento sono serviti da attuatori che ne controllano l'abbassamento e il sollevamento (automatico per il tergi pavimento in caso di retromarcia) in modo da semplificare all'operatore la gestione delle fasi di lavaggio.

L'impiego di componenti di **grande qualità**, il loro corretto dimensionamento e la cura costruttiva fanno delle CORAL infaticabili compagne di lavoro: macchine da utilizzare quotidianamente certi della loro **grande affidabilità e con un alto livello di sicurezza** per l'operatore.

## LA LINEA CORAL

### Dotazioni di serie

- ✓ **Chiave di sicurezza:** impedisce gli impieghi non autorizzati
- ✓ **Sensore presenza operatore:** interrompe l'avanzamento se l'operatore non è correttamente seduto
- ✓ **Regolazione ergonomica sedile di lavoro:** consente all'operatore di trovare la corretta postura per non affaticarsi
- ✓ **Regolazione elettronica della velocità:** consente all'operatore di impostare la corretta modalità di avanzamento in funzione delle condizioni di lavoro
- ✓ **Freno elettronico:** un freno elettromeccanico interviene automaticamente al rilascio dell'acceleratore per garantire spazi di arresto immediati in caso di emergenza
- ✓ **Regolazione elettronica della pressione di lavaggio:** preimpostata su tre livelli programmati consente di selezionare la forza di lavaggio necessaria per salvaguardare i pavimenti delicati o affrontare lo sporco più difficile
- ✓ **Automatic Mode:** tutte le funzioni di lavoro impostate sono attivate automaticamente con la pressione dell'acceleratore in modo da semplificare al massimo il lavoro all'operatore
- ✓ **Start & Stop:** rilasciando per più di tre secondi l'acceleratore tutte le funzioni si arrestano consentendo risparmio di energia e riduzione dei consumi. Tutto si riattiva automaticamente rischiacciando l'acceleratore
- ✓ **Break washing:** azionabile a fine lavoro consente il sollevamento del piatto spazzole mantenendo per ulteriori 15 secondi in funzione il tergi pavimento e il motore di aspirazione per asciugare l'ultimo tratto di pavimento e svuotare il tubo di recupero dell'acqua sporca
- ✓ **Service alert:** sul display viene visualizzata una segnalazione di avviso per la manutenzione programmata in modo da prevenire possibili anomalie

Proteggiamo  
l'ambiente applicando  
**tecnologia.**





Proteggiamo  
l'ambiente sviluppando  
**innovazione.**



## OPTIONAL Sistema 3SD e Ozono

Per rendere una macchina lavasciuga ancora più Green abbiamo implementato alcuni optional che, intallandoli sulla macchina, permettono di ridurre l'impatto ambientale:

### ● SISTEMA 3SD

Il sistema è composto da un doppio circuito idraulico, uno per l'acqua ed uno per il detergente.

Si possono selezionare sei diverse impostazioni relative alla percentuale di detergente, che resta sempre costante indipendentemente dal livello di portata dell'acqua.

Il flusso dell'acqua può essere regolato su otto valori diversi, essendo sempre erogato in modo proporzionale alla velocità della macchina. Il valore del rapporto litri/m<sup>2</sup> rimane quindi costante.

### ● SISTEMA OZONO

Le lavasciuga pavimenti equipaggiate con un generatore di Ozono (O<sub>3</sub>) sono in grado di sanificare senza l'uso di detersivi chimici in caso fosse necessaria una disinfezione.

Queste caratteristiche fanno sì che questa linea di lavasciuga pavimenti "Chem-Less" siano particolarmente adatte dove non basta "vedere" il pulito, ma dove disinfettare è una necessità.

### ● SISTEMA 3SD + OZONO

La combinazione 3SD + OZONO rende questi modelli l'esempio di ecogreen per eccellenza nella categoria di lavasciuga per il settore professionale.

ITALIA

Limite di ozono  
nell'aria  
**120 µg/m<sup>3</sup>**

D.Lgs 155 13/08/2010,  
attached VII, chapter 2.

FLOORPUL

mantiene il  
livello di ozono  
nell'aria a  
**50 µg/m<sup>3</sup>**



## CERTIFICAZIONI CAM

Studio sull'impatto ambientale e sui consumi delle macchine Coral

IMPATTO AMBIENTALE	CORAL 65	CORAL 70 S	CORAL 85
CONSUMO ENERGIA DURANTE IL LAVORO	A partire da 0,339 Wh/m2	/	A partire da 0,339 Wh/m2
LIVELLO DI PRESSIONE ACUSTICA	70 dB	< 70 dB	65,9 dB
CONSUMI IDRICI	CORAL 65	CORAL 70 S	CORAL 85
SUPERFICE LAVABILE CON UN PIENO* * Test con sistema 3SD (opzionale) installato, dato reso su impostazione di erogazione H1 (valore minimo)	Da 2,42 lt/100 m2	/	Da 1,85 lt/100 m2
CONSUMO IDRICO SPECIFICO* * Test con sistema 3SD (opzionale) installato, dato reso su impostazione di erogazione H1 (valore minimo)	Fino a 4.132 m2	/	Fino a 5.405 m2
GESTIONE GREEN DEL LAVORO	CORAL 65	CORAL 70 S	CORAL 85
SISTEMA AUTOMATIC MODE Gestione automatica dell'azionamento dei motori e della erogazione della soluzione	SI (standard)	SI (standard)	SI (standard)
ECO MODE Sistema di configurazione per una gestione in AUTOMATIC MODE e 3SDS	3SDS opzionale	3SDS opzionale	3SDS opzionale
RICICLABILITÀ	CORAL 65	CORAL 70 S	CORAL 85
MATERIALI RICICLABILI A FINE VITA	93%	/	91%
CODIFICA DEI POLIMERI PLASTICI Come previsto dalle norme DIN 7728 e 16780, e UNI EN ISO 1043/1	SI	SI	SI
SEPARABILITÀ DEI COMPONENTI	TOTALE	TOTALE	TOTALE



Proteggiamo l'ambiente rispettandolo.  
**I CAM.**



# TELEMATICS

## IL CONTROLLO NELLE TUE MANI.

TELEMATICS è un sistema che permette di conoscere in tempo reale, l'operatività delle macchine attraverso un qualsiasi dispositivo elettronico.

Grazie al Calendario e alla Geolocalizzazione, è possibile sapere se la macchina lavora nelle aree e nelle fasce orarie precedentemente impostate.

Anche in versione Mobile



## TELEMATICS

### I vantaggi

Il sistema Telematics permette di avere diversi vantaggi.

#### NOLEGGIO SU MISURA

Preventivi mirati per i costi di noleggio (ore di lavoro, materiali di consumo).

#### CONTROLLO DEI CONSUMI

Grazie al monitoraggio del lavoro della macchina su Telematics non avrai bisogno di ulteriori strumenti di misura per sapere i consumi dei motori.

#### RISPARMIO DI TEMPO

Ridurre i tempi d'intervento e pianificare un'assistenza mirata.

#### INFORMAZIONE 24/24 h

Ricevere informazioni istantanee e notifiche in tempo reale relative allo stato della macchina 24 ore su 24.

#### MONITORAGGIO

Con un semplice strumento all'interno del portale, puoi tracciare il perimetro dell'area all'interno della quale la macchina può operare, monitorando la qualità del lavoro in tempo reale

#### PIANIFICAZIONE

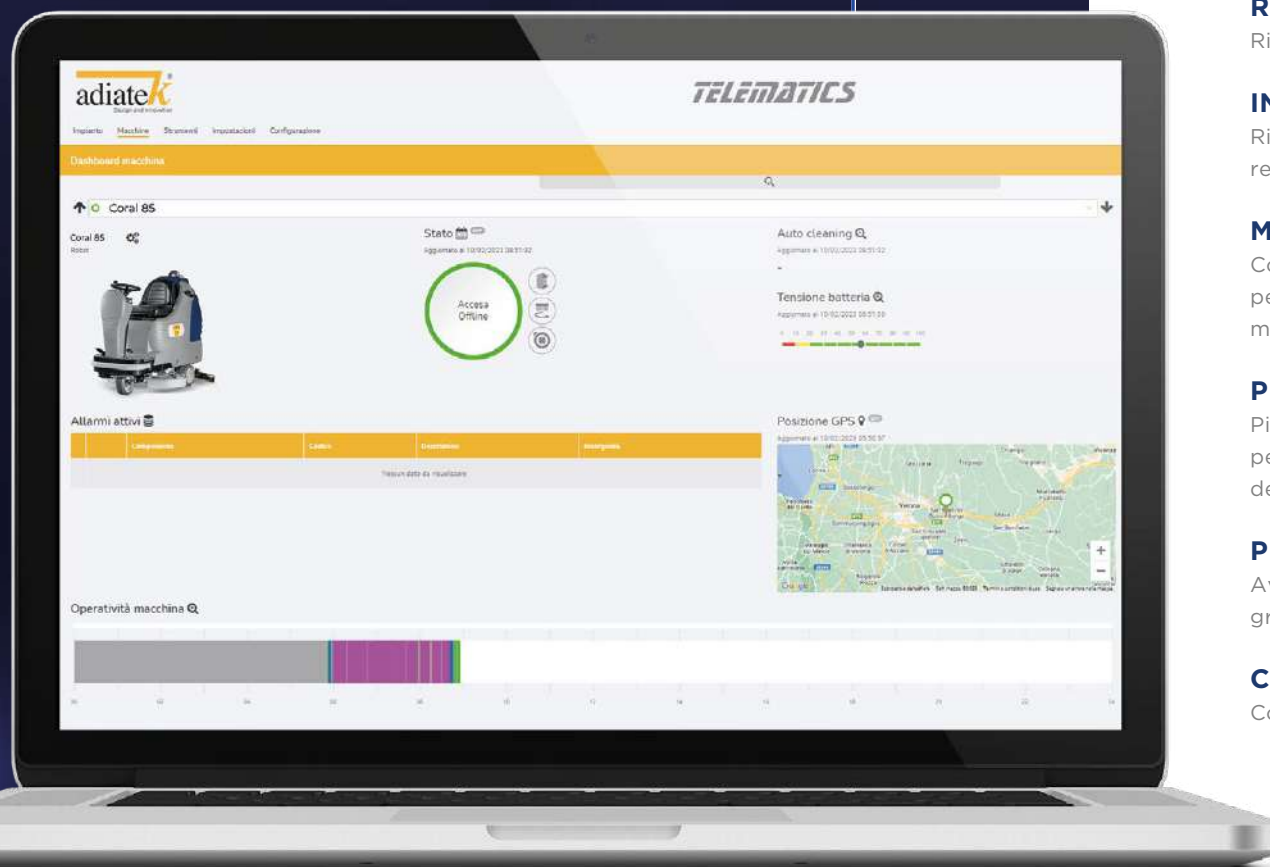
Pianificazione degli orari di lavoro: un calendario intuitivo ti permetterà di indicare in quali giorni e fasce orarie la macchina deve lavorare.

#### PROGRAMMAZIONE

Avere un servizio di manutenzione programmata e gestione di grandi flotte.

#### CORDINAMENTO

Coordinamento programmato dei manutentori.



## Accessori

Gli accessori proposti sono pensati per le diverse necessità dell'utente finale. Ogni materiale ha delle proprie caratteristiche che lo rendono adatto o meno a diverse pavimentazioni.

**PPL (Polipropilene):** Buona resistenza all'usura. Mantiene le caratteristiche con acqua calda fino a 50°C. Non è igroscopico. Le setole di spessore più grosso sono più rigide e quindi vanno usate su pavimento liscio o con piccole fughe. Su pavimento irregolare o con rilievi o fughe profonde è consigliabile usare setole più morbide le quali penetrano più facilmente in profondità.

**NYLON:** Ottima resistenza all'usura, anche con acqua calda oltre 60°C. E' igroscopico. Con il tempo perde le caratteristiche fisiche.

**MISCHIA 5:** È una spazzola con differenti diametri ed ondulazioni di polipropilene e/o altre fibre. Il vantaggio di questo materiale è l'efficacia nel rimuovere lo sporco dai pori.

**SPAZZOLA ABRASIVA:** Ha una setola in nylon con l'inserimento di granuli abrasivi. Da usare con cautela per non segnare il pavimento o rovinare la lucidatura. Ideale su pavimenti resistenti.

## Spazzole

	QTÀ	DIAMETRO		MATERIALE	CODICE	
	2pz	<b>65m - 65II</b> 345/14"	<b>85</b> 430/17"	PPL	<b>65m - 65II</b> 48903020	<b>85</b> 48903120
	2pz	345/14"	430/17"	PPL	48903030	48903130
	2pz	345/14"	430/17"	MISCHIA 5	48903050	48903150
	2pz	345/14"	430/17"	SPAZZOLA ABRASIVA	48903040	48903140

## Spazzole 70s

	QTÀ	DIAMETRO	MATERIALE	CODICE
	2pz	150/6"	NYLON	48906100
	2pz	150/6"	PPL	48906020
	2pz	150/6"	PPL	48906060
	2pz	150/6"	ABRASIVA	48906080

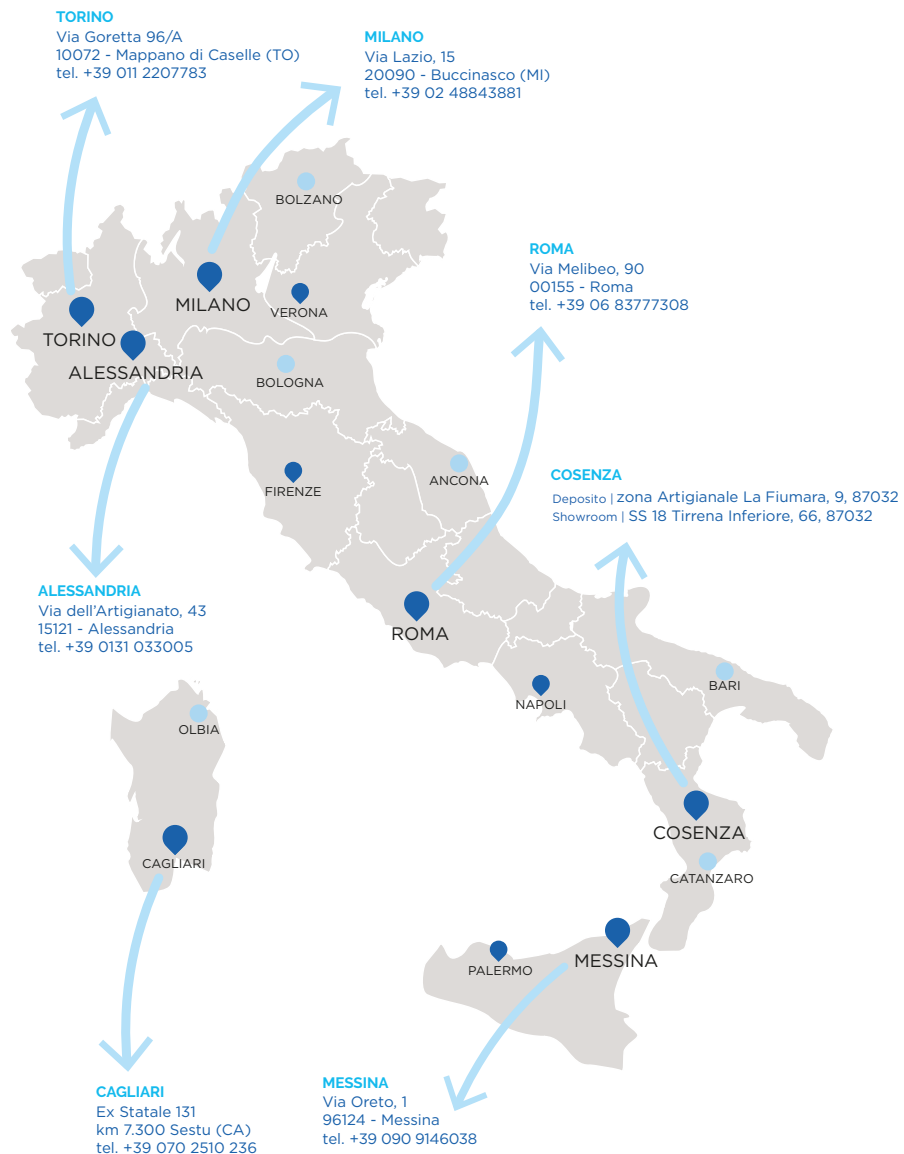
## Trascinatori

	QTÀ	DIAMETRO		MATERIALE	CODICE	
	2pz	<b>65m - 65II</b> 330/13"	<b>85</b> 425/17"	PPL	<b>65m - 65II</b> 48803030	<b>85</b> 48803050



## Specifiche tecniche

SPECIFICHE TECNICHE	UNITÀ DI MISURA	CORAL 65M	CORAL 70S	CORAL 85
ALIMENTAZIONE	V	24	24	24
AUTONOMIA DI LAVORO * (variabile in funzione degli allestimenti batterie)	H	3 - 4	3,5 - 4,5	2,5 - 3,5
RESA TEORICA ORARIA IN LAVORO	MQ/H	3.300	3.500	4.250
LARGHEZZA PISTA DI LAVAGGIO	MM.	660	700	850
SPAZZOLE	N / TIPO	2 / DISCHI	2 / RULLI	2 / DISCHI
POTENZA MOTORE SPAZZOLE	W	650	2 x 600	1100
PRESSIONE MASSIMA SPAZZOLE	KG	60	45	80
VELOCITA' DI ROTAZIONE SPAZZOLE	GIRI/MIN	190	785	168
SERBATOI SOLUZIONE / RECUPERO	LT	100 / 105	100 / 105	100 / 105
CASSETTO DI RECUPERO SPORCO NON ADERENTE	LT	-	20	-
POTENZA MOTORE DI ASPIRAZIONE	W	580	580	580
DEPRESSIONE DI ASPIRAZIONE	M BAR	160	160	160
LARGHEZZA TERGIPAVIMENTO	MM	835	980	1.070
POTENZA MOTORE DI TRAZIONE	W	600	500	500
VELOCITA' DI AVANZAMENTO IN LAVORO	KM / H	5	5	5
PENDENZA MAX. SUPERABILE	%	10	10	10
PESO A VUOTO SENZA BATTERIE	KG	238	262	282
DIMENSIONI	MM	1.520 x 730 x 1.320H	1.520 x 780 x 1.320H	1.520 x 900 x 1.320H



## PERPULIRE s.r.l.

info@perpulire.it - www.perpulire.it

### TORINO

sede legale: via Goretta 96/A  
10079 Mappano di Caselle (TO)  
tel. +39 011 2207783

### ALESSANDRIA

via dell'Artigianato, 43  
15121 Alessandria  
tel. +39 0131 033005

### MILANO

via Lazio, 15  
20090 Buccinasco (MI)  
tel. +39 02 48843881

### ROMA

via Melibeo, 90  
00155 Roma  
tel. +39 06 83777308

### MESSINA

via Oreto, 1 - 98124  
tel. +39 090 9146038

### COSENZA

DEPOSITO: Zona Artigianale La Fiumara, 9 - 87032 Amantea (CS)  
SHOW ROOM: SS 18 Tirrena Inferiore, 66, 87032 Amantea (CS)

### CAGLIARI

Ex Statale 131  
km 7.300 Sestu (CA)  
tel. +39 070 2510 236

### VERONA

### PADOVA

### FIRENZE

### NAPOLI

### PALERMO



**Scopri di più**  
sulla nostra piattaforma

[www.comprasu.perpulire.it](http://www.comprasu.perpulire.it)

